

GEZ

KARTA ADRESOWA GMINNEJ EWIDENCJI ZABYTKÓW

1. Nazwa

KALISKA KOLEJKA DOJAZDOWA (zespół)

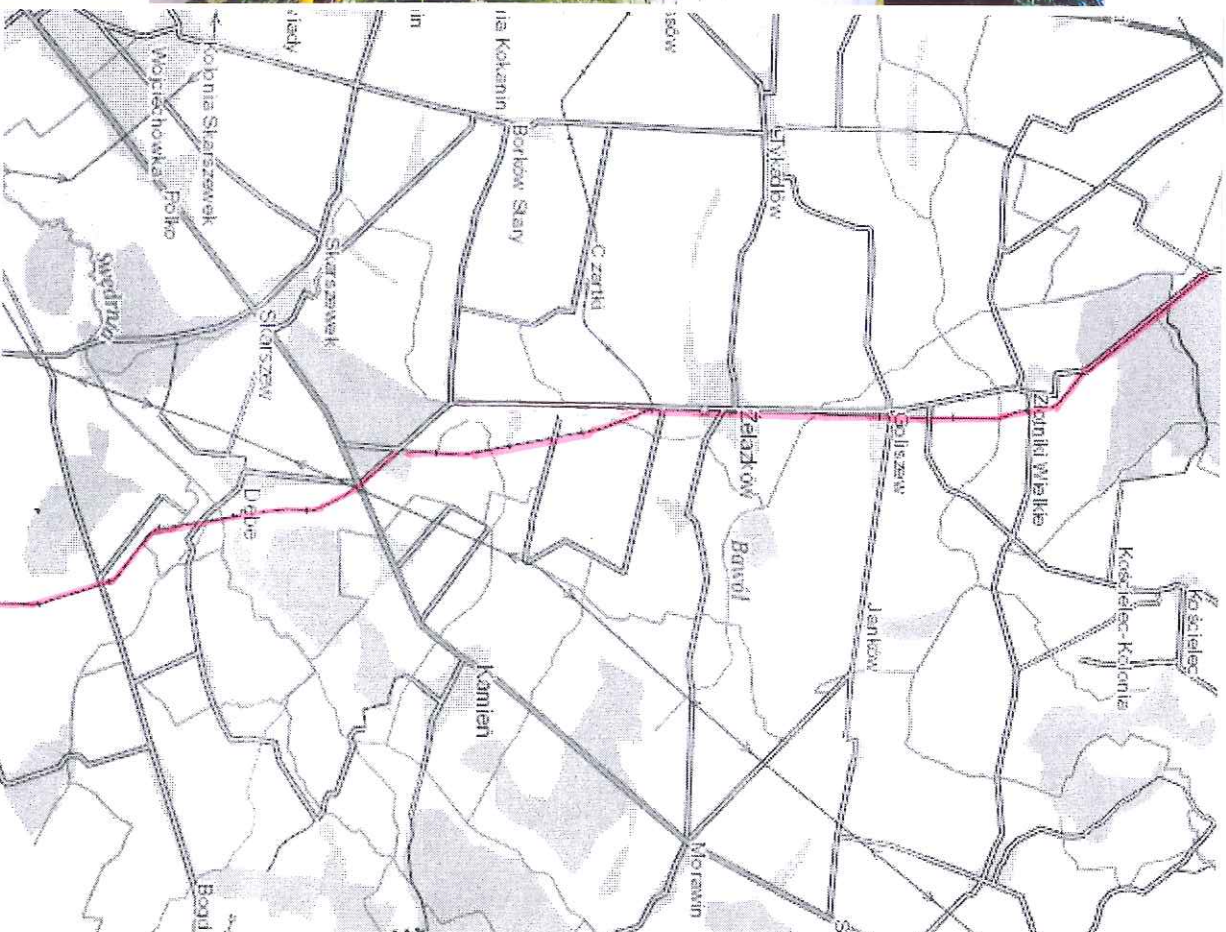
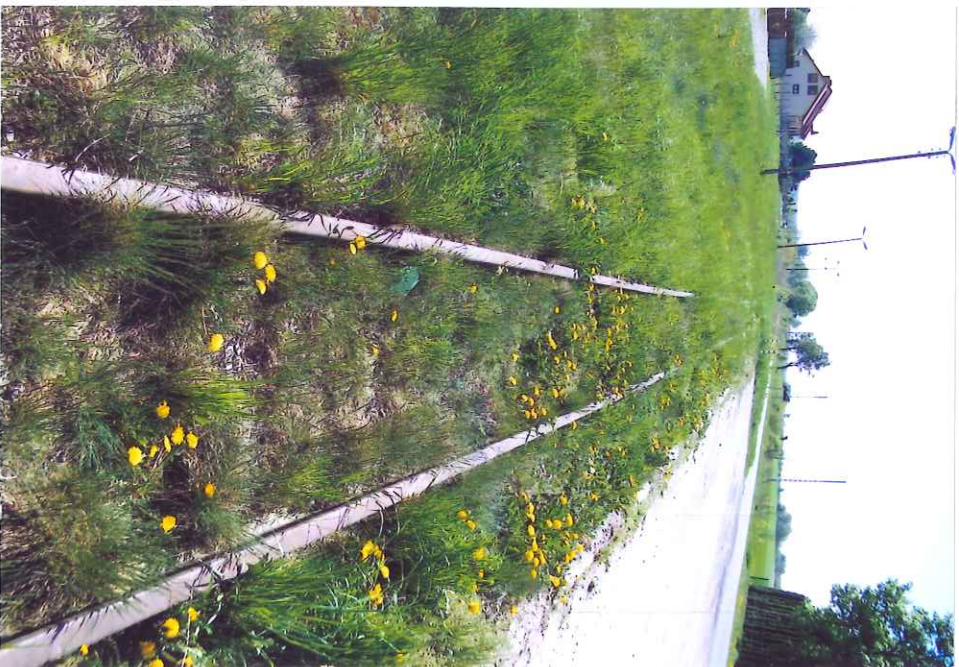
2. Czas powstania

1914 r.

3. Miejscowość

CZARTKI, DĘBE, BIERNATKI
ŻELAZKÓW, GOLISZEW,
ZŁOTNIKI WIELKIE

8. Fotografia z opisem wskazującym orientację albo mapa z zaznaczonym stanowiskiem archeologicznym



4. Adres

Czarki, Dębe, Biernatki, Żelazków,
Goliszew, Złotniki Wielkie

5. Przynależność administracyjna

województwo wielkopolskie

powiat kaliski

gmina Żelazków

6. Formy ochrony

7. Opracowanie karty (autor, data i podpis)
mgr Stanisław Matyszko, maj 2018 r.

Matyszko

KARTA ADRESOWA GMINNEJ EWIDENCJI ZABYTEKÓW

GEZ

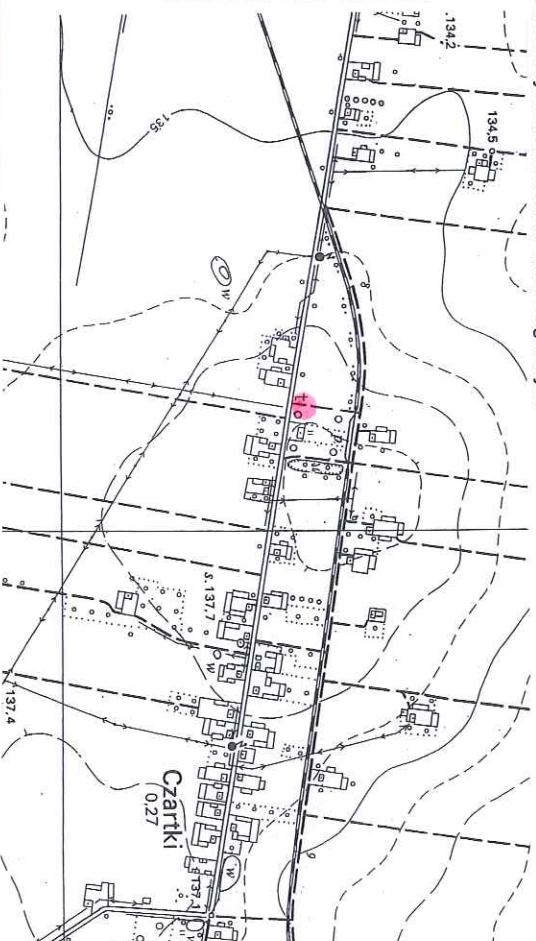
1. Nazwa
KAPLICZKA PRZYDROŻNA

2. Czas powstania
1909 r.

3. Miejscowość

CZARTKI

8. Fotografia z opisem wskazującym orientację albo mapa z zaznaczonym stanowiskiem archeologicznym



4. Adres

Czartki
(przy narożniku działki nr geod. 74/2,
w sąsiedztwie remizy strażackiej)

5. Przynależność administracyjna

województwo wielkopolskie

powiat kaliski

gmina Żelazków

6. Formy ochrony

7. Opracowanie karty (autor, data i podpis)
mgr Stanisław Małyшко, maj 2018 r.

Małyшко



KARTA ADRESOWA GMINNEJ EWIDENCJI ZABYTKÓW

GEZ

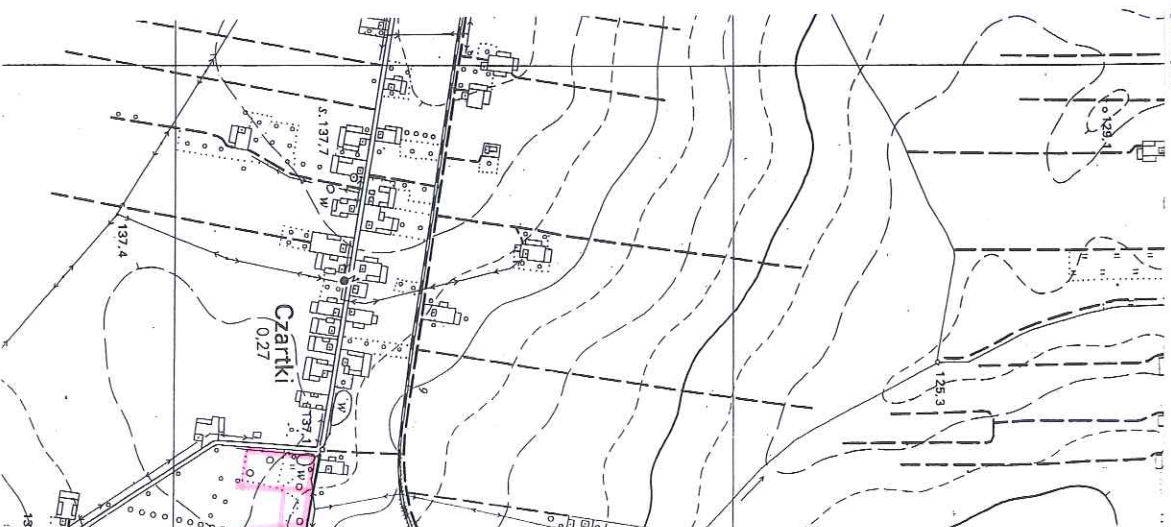
1. Nazwa
PARK DWORSKI

2. Czas powstania
4 ćw. XIX w.

3. Miejscowość

CZARTKI

8. Fotografia z opisem wskazującym orientację albo mapa z zaznaczonym stanowiskiem archeologicznym



4. Adres

Czartki
(działka nr geod. 128, 129)

5. Przynależność administracyjna

województwo wielkopolskie

powiat kaliski

gmina Żelazków

6. Formy ochrony

7. Opracowanie karty (autor, data i podpis)
mgr Stanisław Małyszko, maj 2018 r.

Małyszko

KARTA ADRESOWA GMINNEJ EWIDENCJI ZABYTKÓW

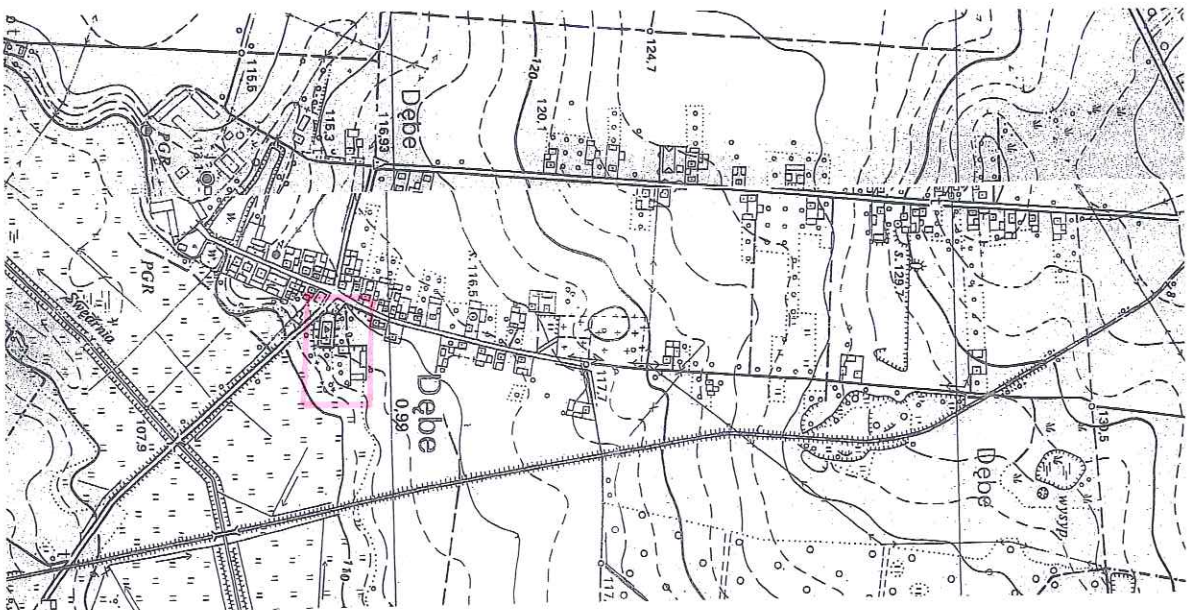
GEZ

DĘBE

1. Nazwa
ZESPÓŁ KOŚCIOŁA PARAF. PW. ZWIASTOWANIA
NMP

2. Czas powstania
1894, 1914–1924 r., l. 30., 40./50. XX w.

8. Fotografia z opisem wskazującym orientację albo mapa z zaznaczonym stanowiskiem archeologicznym



3. Miejscowość

4. Adres

Dębe nr 21

(dz. nr geod. 102/7, 102/2)

5. Przynależność administracyjna

województwo wielkopolskie

powiat kaliski

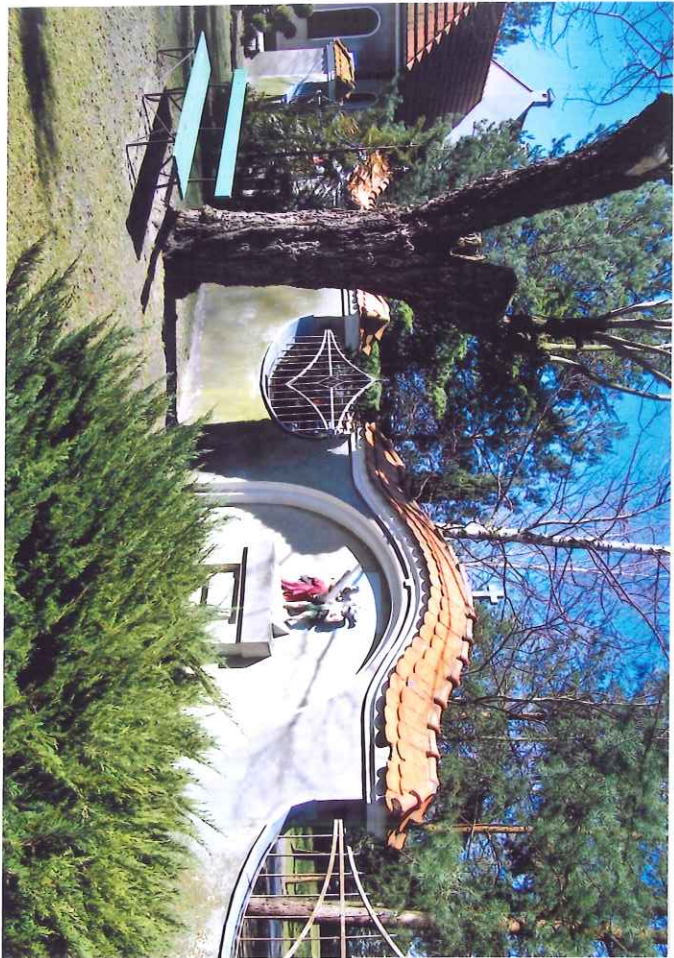
gmina Żelazków

6. Formy ochrony

7. Opracowanie karty (autor, data i podpis)
mgr Stanisław Matyszko, maj 2018 r.

Matyszko





KARTA ADRESOWA GMINNEJ EWIDENCJI ZABYTKÓW

GEZ

1. Nazwa
KOŚCIÓŁ PARAFIALNY PW. ZWIĄSTOWANIA
NAJŚWIĘTSZEJ MARYI PANNY

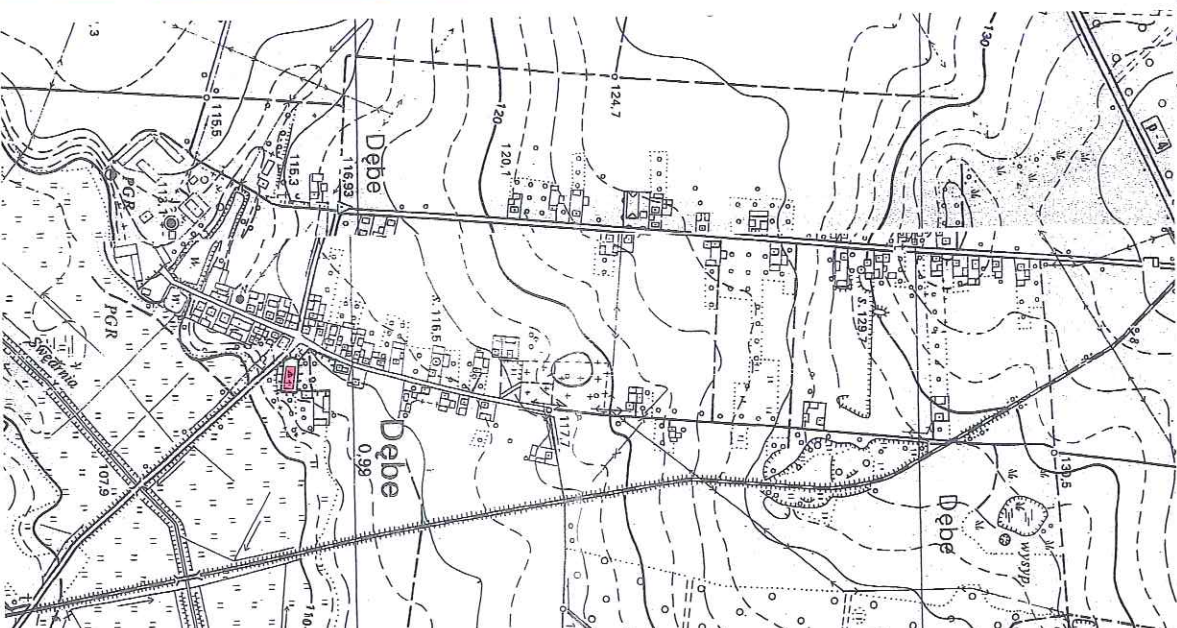
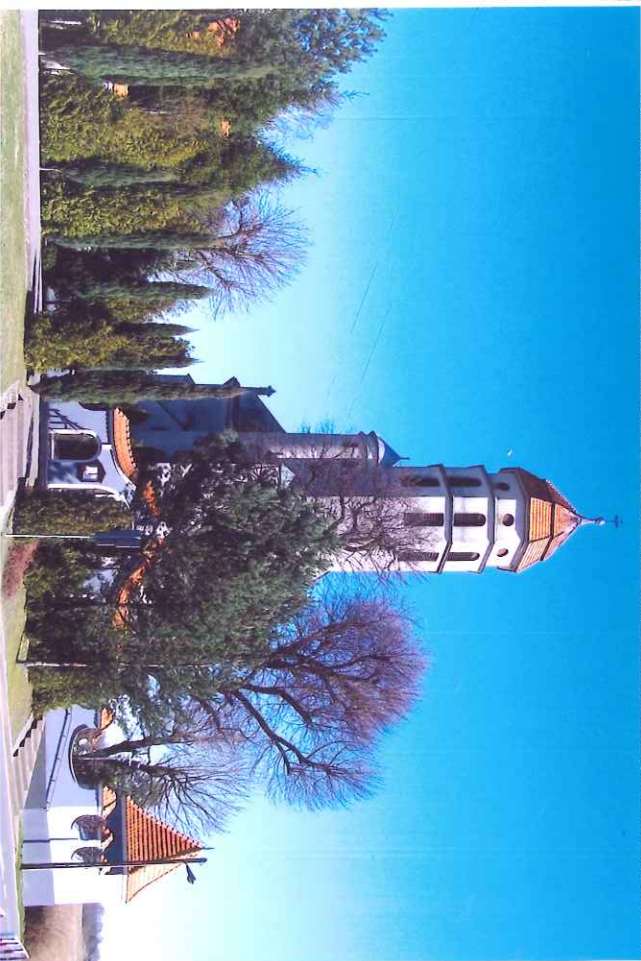
w zespole kościoła par. pw. Zwiastowania NMP

2. Czas powstania
1914–1924 r.

3. Miejscowość

DĘBE

8. Fotografia z opisem wskazującym orientację albo mapa z zaznaczonym stanowiskiem archeologicznym



4. Adres

Dębe nr 21
(dz. nr geod. 102/2)

5. Przynależność administracyjna

województwo wielkopolskie

powiat kaliski

gmina Żelazków

6. Formy ochrony

7. Opracowanie karty (autor, data i podpis)
mgr Stanisław Matyszek, maj 2018 r.

Matyszek



GEZ

KARTA ADRESOWA GMINNEJ EWIDENCJI ZABYTKÓW

3. Miejscowość

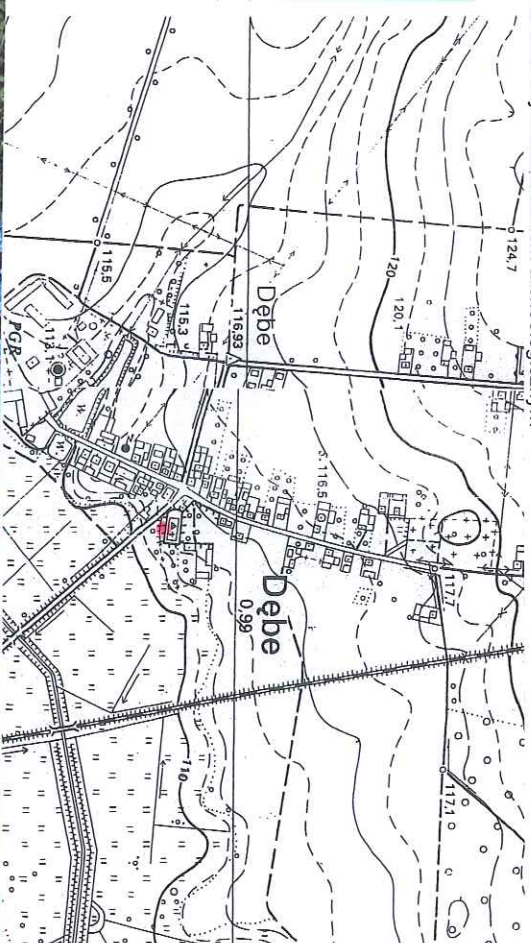
DĘBE

1. Nazwa
KAPLICA PRZEDPOGRZEBOWA

2. Czas powstania
1930 r.

w zespole kościoła par. pw. Zwiastowania NMP

8. Fotografia z opisem wskazującym orientację albo mapa z zaznaczonym stanowiskiem archeologicznym



4. Adres

Dębe nr 21
(dz. nr geod. 102/2)

5. Przynależność administracyjna

województwo wielkopolskie

powiat kaliski

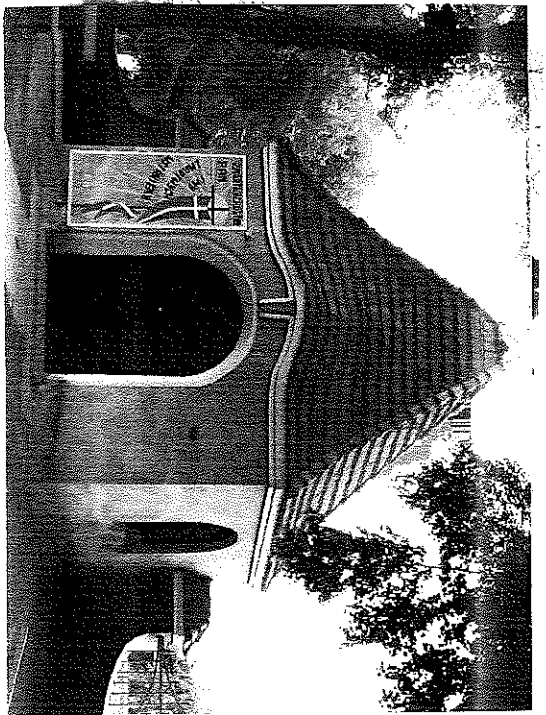
gmina Żelazków

6. Formy ochrony

7. Opracowanie karty (autor, data i podpis)
mgr Stanisław Matyszko, maj 2018 r.

Stanisław Matyszko





G. P. 115
259

Kaplica przedpogrzebowa
mur. 1930 r. wł. parafia w Dębem.

DĘBE
gm. Żelazków
woj. kaliskie

d. pow. Kalisz, woj. poznańskie.

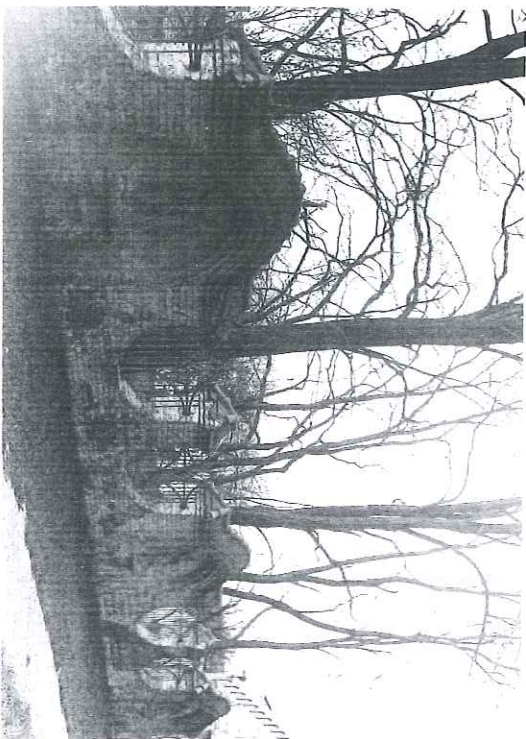
nr rejestru

ODZ

BDZ

Pa-B-14 Karta katalogowa wydawnictw zwartych i ciągłych.
Zam. nr 145611/W/11 WZDref. Trzaskiński. 144-14 6.000.000

<div>GEZ</div> <div>KARTA ADRESOWA GMINNEJ EWIDENCJI ZABYTKÓW</div>		<div>3. Miejscowość</div> <div>DĘBE</div>
<div>1. Nazwa</div> <div>OGRODZENIE</div> <div>w zespole kościoła paraf. pw. Zwiastowania NMP</div>		<div>2. Czas powstania</div> <div>I. 30, 40./50. XX w.</div>
<div>8. Fotografia z opisem wskazującym orientację albo mapa z zaznaczonym stanowiskiem archeologicznym</div> <div><div></div><div></div></div>		
<div>4. Adres</div> <div>Dębe nr 21</div> <div>(dz. nr geod. 102/2)</div>		
<div>5. Przynależność administracyjna</div> <div>województwo wielkopolskie</div> <div>powiat kaliski</div> <div>gmina Żelazków</div>		
<div>6. Formy ochrony</div>		
<div>7. Opracowanie karty (autor, data i podpis)</div> <div>mgr Stanisław Matyszek, maj 2018 r.</div> <div></div>		
<div></div>		



ok. 1904.

Ogrózenie kościoła w Dębem.
mur. 1930 r.

DĘBE
gm. Żelazków
woj. kaliskie

h.pow. Kalisz, woj. poznańskie.

nr rejestru

ODZ

RDZ



Pa-E-144 Kopia katalógowa wydawnictw zwartych i ciągłych.
Zob. za 144/000000 WZGLĘD TYTUŁOWA KOD. 34-01 9 000 000

KARTA ADRESOWA GMINNEJ EWIDENCJI ZABYTKÓW

GEZ

DĘBE

1. Nazwa

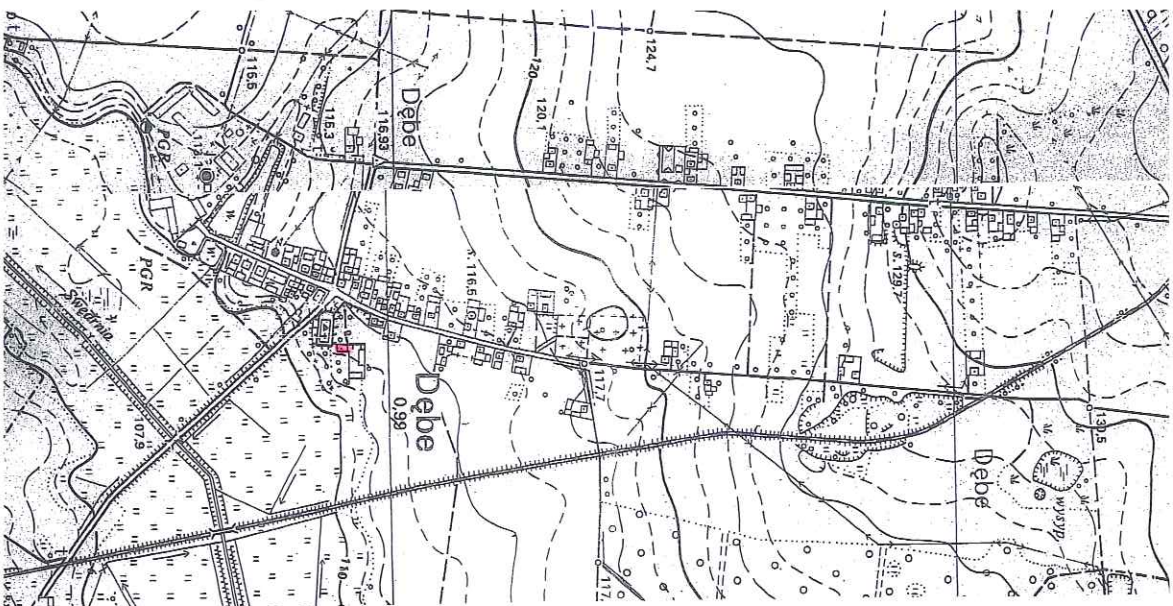
PLEBANIA

2. Czas powstania

1894 r.

w zespole kościoła parafialnego pw. Zwiastowania NMP

8. Fotografia z opisem wskazującym orientację albo mapa z zaznaczonym stanowiskiem archeologicznym



3. Miejscowość

4. Adres

Dębe nr 21
(dz. nr geod. 102/7)

5. Przynależność administracyjna

województwo wielkopolskie

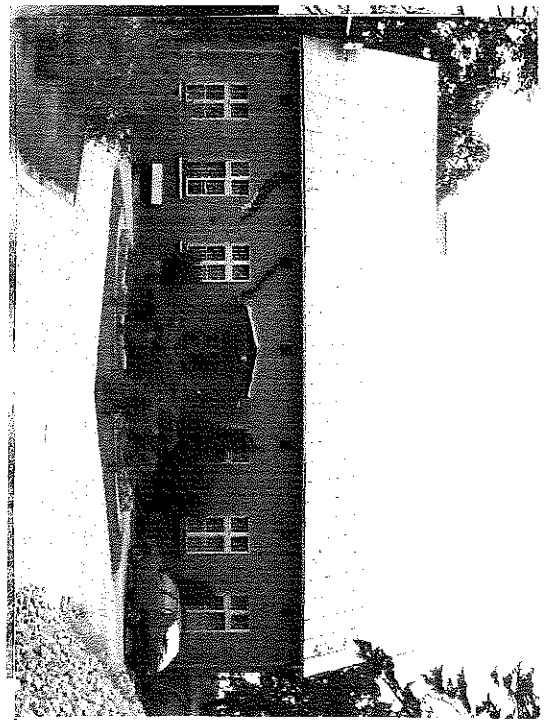
powiat kaliski

gmina Żelazków

6. Formy ochrony

7. Opracowanie karty (autor, data i podpis)
mgr Stanisław Matysko, maj 2018 r.

Matysko



2004r.

4.2.2004
2004

Plebania mur. 1894 r. /nr 21
wł. parafia w Dębem.

DĘBE
gm. Żelazków
woj. kaliski

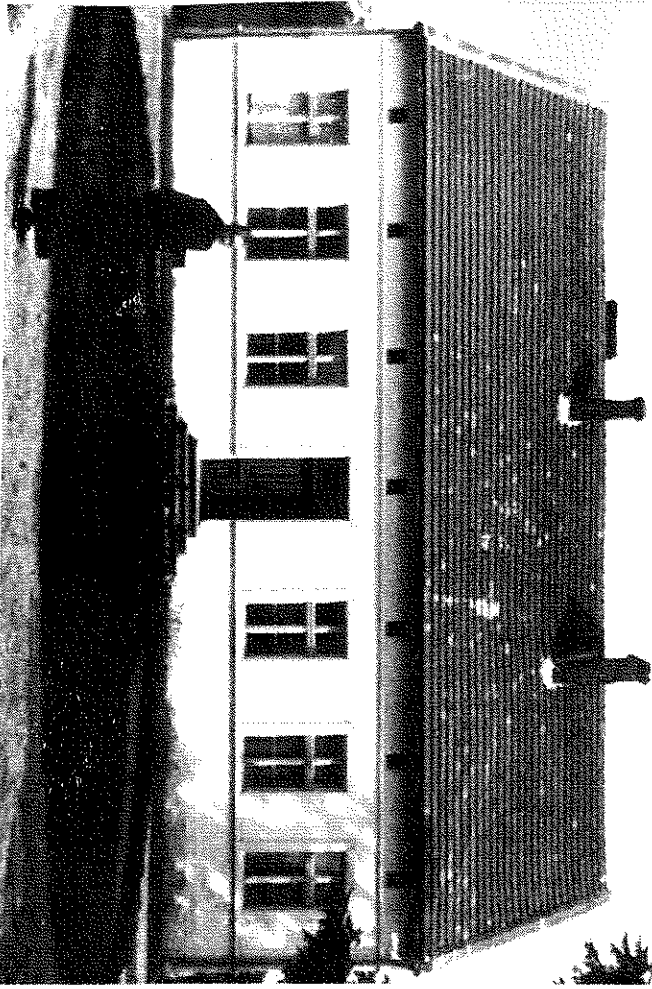
d. pow. Kalisz, woj. poznańskie.

nr rejestru

ODZ.

BDZ

Pu-B-144 Kalisz k. kaliskowa wydawnictw twarzych i ciastkow.
Zadn. ur. 1894/2004 WZGraf. 1720/2004 Karta 140-144 4.000 000



1937r.

KARTA ADRESOWA GMINNEJ EWIDENCJI ZABYTKÓW

GEZ

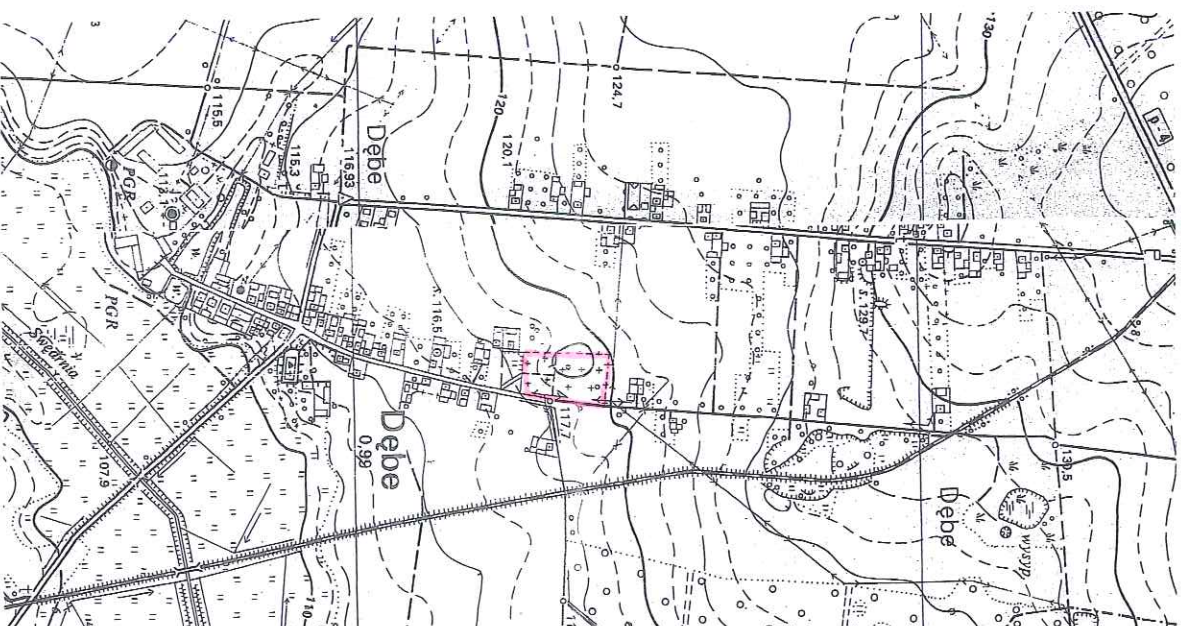
DĘBE

1. Nazwa
CMENTARZ PARAFIALNY

2. Czas powstania
I. 20. XIX w.

3. Miejscowość

8. Fotografia z opisem wskazującym orientację albo mapa z zaznaczonym stanowiskiem archeologicznym



4. Adres

Dębe
(dz. nr geod. 59)

5. Przynależność administracyjna

województwo wielkopolskie

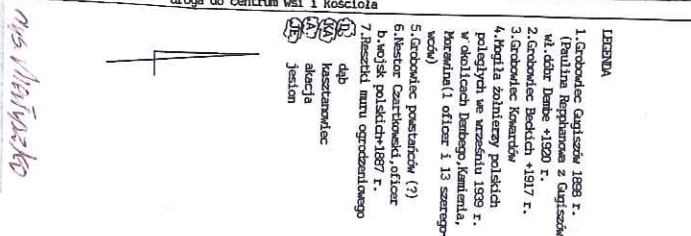
powiat kaliski

gmina Żelazków

6. Formy ochrony

7. Opracowanie karty (autor, data i podpis)
mgr Stanisław Małyszko, maj 2018 r.

Stanisław Małyszko



Wzrost 170 cm

KALISKIE

1. Miejscowość

O E B E

2. Gmina

Z E L A Z K Ó W

3. Adres cmentarza

Dębe (Dębce)
Kościół par. pw. Zwiastowania
NMP w Dębie: 121242K062-817

4. Poprzednie nazwy miejscowości

Dębnice, Dębnie

5. (Nie) czynny ew. podatkowo zamieszkały

10. Powierzchnia w ha:

ogółem - 0,7 ha

wolna - 0,2 ha

6. Nazwa cmentarza (ew. nazwa dawnego) parafialny

7. Cmentarz dawny

8. Data złożeń

Lata 20. XIX w.
powiększony w latach 90. XX w.

9. Przyznależność wyznaniowa:

obecnie - rzymsko-katolicka
dawną - rzymsko-katolicka

10. Powierzchnia w ha:

ogółem - 0,7 ha

wolna - 0,2 ha

11. Położenie cmentarza

w terenie płaskim, w północno-zachodnim skraju wsi wśród pol uprawnych, od pd w sąsiedztwie zabudowań chłopskich, po zach. stronie ulicy od strony centrum wsi i kościoła.

12. Uwagi Ter. Org. Państwowej

brak

13. Najstarszy śmielący grobiek (data)

1887 r. (nr 6 na planie syl.)

14. Istniejąca dokumentacja cmentarza i miejsce jej przechowywania

Plan aktualny

szkic sytuacyjny

15. Groby o znaczeniu historycznym lub osób szczególnie zasłużonych

Paulina Repchowa z Bugajskich, w. dob. Dębce (1946-1920 r.)
Nastor Czarłkowski, oficer b. wojsk polskich 1887 r.
Mogiła zbiorowa 14 żołnierzy poległych w wrześniu 1939 r. w okolicach Dębego kamienia, Norwaga i oficer 1 i 3 szeregów polsk.

16. Bibliografia

Województwo kaliskie. Obiekty i walory krajoznawcze Mazowsza 1990, s. 307
M. Mochalski, Cmentarze i mogiły żołnierskie 1939-1945 na terenie woj. kaliskiego, Kalisz 1983.

17. Uwagi użytkownika

brak

NR 211

02-090 KALISZ 1982

02-090 KALISZ 1982

02-090 KALISZ 1982

KARTA ADRESOWA GMINNEJ EWIDENCJI ZABYTKÓW

GEZ

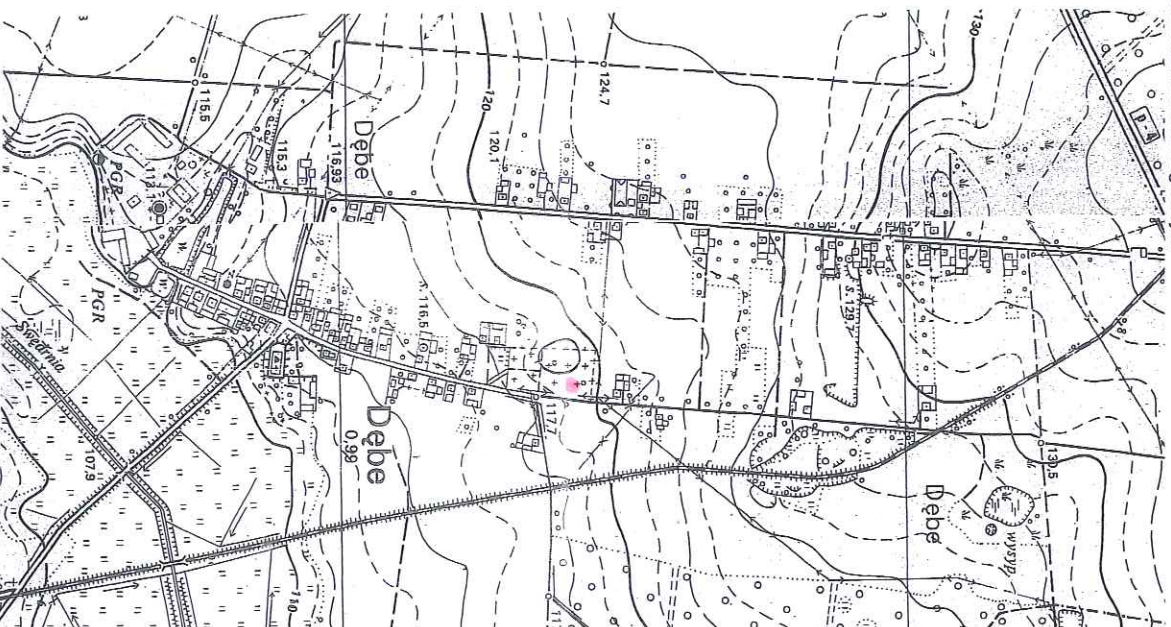
1. Nazwa
GROBOWIEC GUGISZÓW, REPPHANÓW
w zespole cmentarza parafialnego

2. Czas powstania
ok. 1696 r.

3. Miejscowość

DĘBE

8. Fotografia z opisem wskazującym orientację albo mapa z zaznaczonym stanowiskiem archeologicznym



4. Adres

Dębe
(dz. nr geod. 59)

5. Przynależność administracyjna

województwo wielkopolskie

powiat kaliski

gmina Żelazków

6. Formy ochrony

7. Opracowanie karty (autor, data i podpis)
mgr Stanisław Matyszek, maj 2018 r.

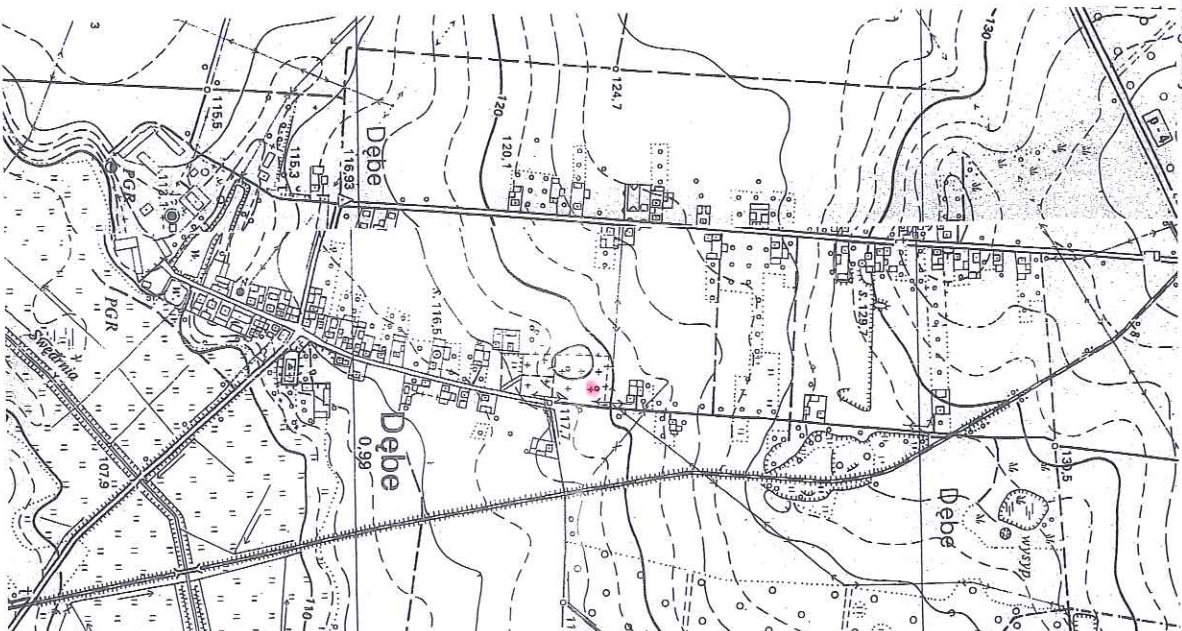
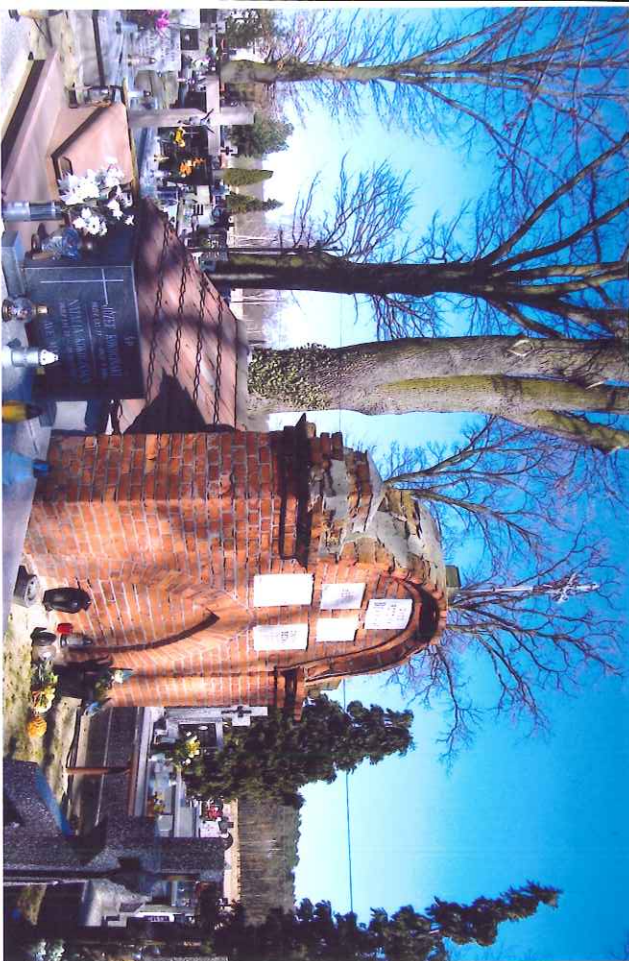
Matyszek



KARTA ADRESOWA GMINNEJ EWIDENCJI ZABYTKÓW

GEZ			3. Miejscowość
1. Nazwa GROBOWIEC BECKICH w zespole cmentarza parafialnego		2. Czas powstania ok. 1917 r.	DĘBE

8. Fotografia z opisem wskazującym orientację albo mapa z zaznaczonym stanowiskiem archeologicznym



4. Adres

Dębe
(dz. nr geod. 59)

5. Przynależność administracyjna

województwo wielkopolskie

powiat kaliski

gmina Żelazków

6. Formy ochrony

7. Opracowanie karty (autor, data i podpis)
mgr Stanisław Matysko, maj 2018 r.

Matysko



GEZ

KARTA ADRESOWA GMINNEJ EWIDENCJI ZABYTKÓW

3. Miejscowość

DĘBE

1. Nazwa

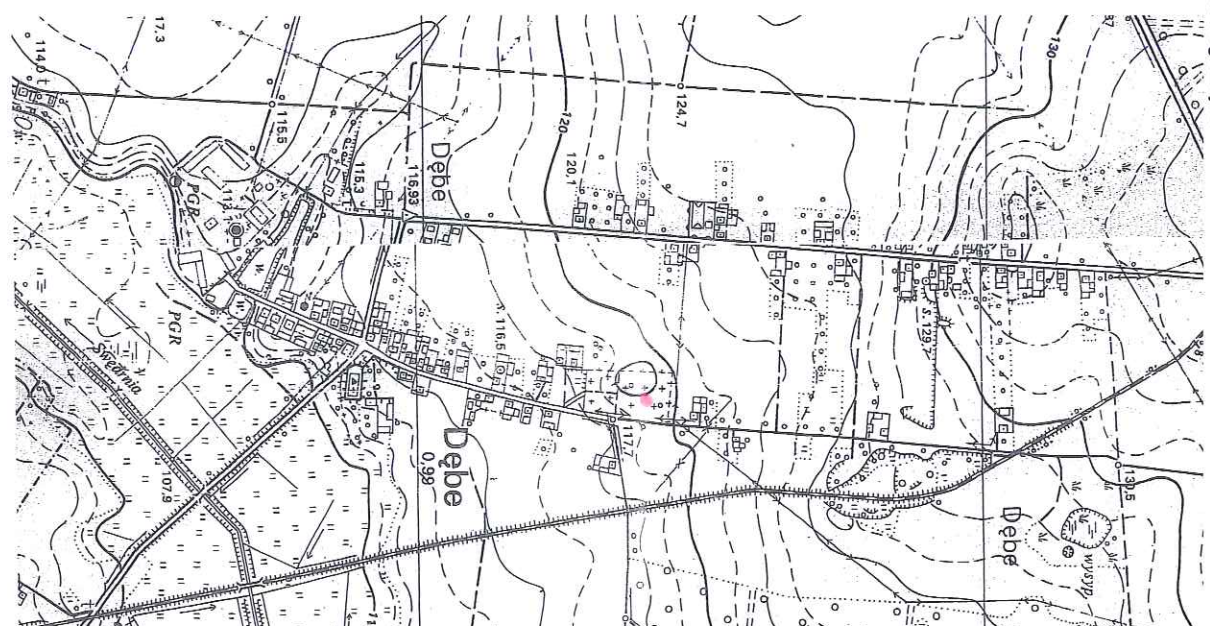
GROBOWIEC KOWANDÓW

w zespole cmentarza parafialnego

2. Czas powstania

1 w. XX w, przebud.

8. Fotografia z opisem wskazującym orientację albo mapa z zaznaczonym stanowiskiem archeologicznym



4. Adres

Dębe
(dz. nr geod. 59)

5. Przynależność administracyjna

województwo wielkopolskie

powiat kaliski

gmina Żelazków

6. Formy ochrony

7. Opracowanie karty (autor, data i podpis)
mgr Stanisław Małyszko, maj 2018 r.

S. Małyszko

GEZ

KARTA ADRESOWA GMINNEJ EWIDENCJI ZABYTKÓW

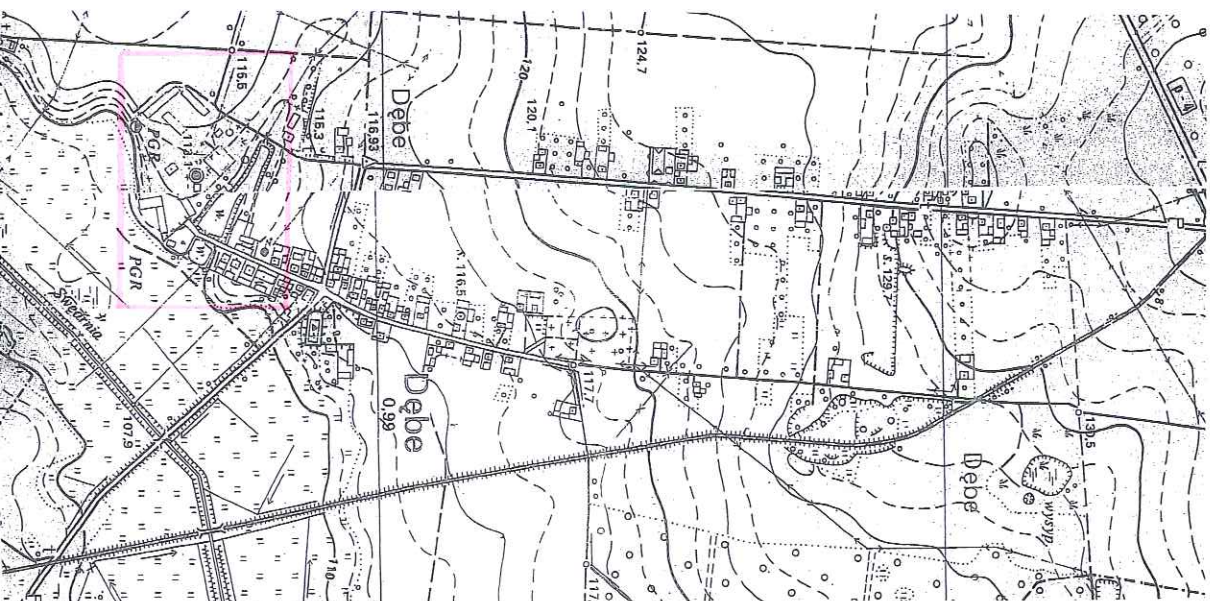
3. Miejscowość

DĘBE

1. Nazwa
ZESPÓŁ DWORKO-PARKOWO-FOLWARCZNY

2. Czas powstania
4 ćw. XIX w.

8. Fotografia z opisem wskazującym orientację albo mapa z zaznaczonym stanowiskiem archeologicznym



4. Adres

Dębe nr. 1, 2, 6, 8

5. Przynależność administracyjna

województwo wielkopolskie

powiat kaliski

gmina Żelazków

6. Formy ochrony

Rejestr zabytków:

dwór – decyzja nr. 695/A z
16.02.1994 r.

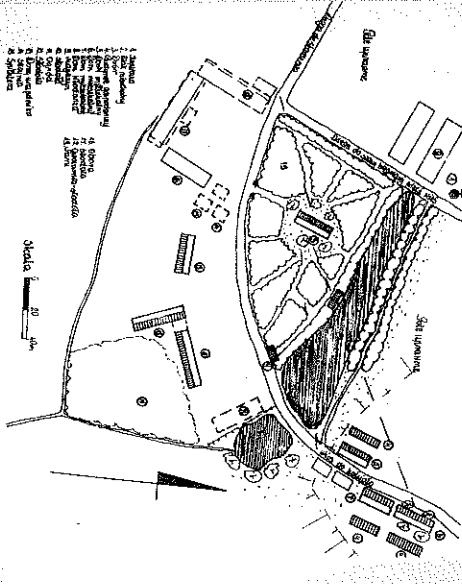
park – decyzja nr. 695/A z
16.02.1994 r.

7. Opracowanie karty (autor, data i podpis)
mgr Stanisław Matyszek, maj 2018 r.

Stanisław Matyszek

4. Stan przelaz
 00.11.11 w.
 00.11.11 z.

5. Stan przelaz
 00.11.11 w.
 00.11.11 z.



6. Stan przelaz
 00.11.11 w.
 00.11.11 z.

7. Stan przelaz
 00.11.11 w.
 00.11.11 z.

8. Stan przelaz
 00.11.11 w.
 00.11.11 z.

9. Stan przelaz
 00.11.11 w.
 00.11.11 z.

10. Stan przelaz
 00.11.11 w.
 00.11.11 z.

11. Stan przelaz
 00.11.11 w.
 00.11.11 z.

12. Stan przelaz
 00.11.11 w.
 00.11.11 z.

KARTA ADRESOWA GMINNEJ EWIDENCJI ZABYTKÓW

GEZ

3. Miejscowość

DĘBE

2. Czas powstania

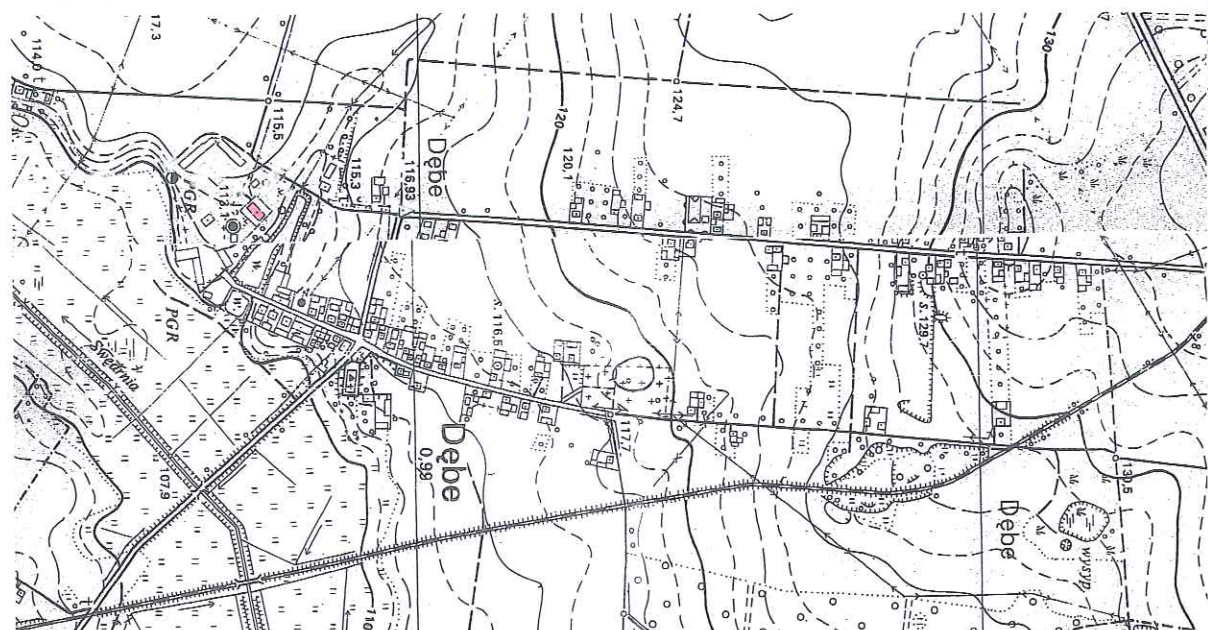
I. 80. XIX w., rozbud. 1 ćw. XX w.

1. Nazwa

DWÓR ob. dom

w zespole dworko-parkowo-folwarcznym

8. Fotografia z opisem wskazującym orientację albo mapa z zaznaczonym stanowiskiem archeologicznym



4. Adres

Dębe nr 1
(dz. nr geod. 77/5)

5. Przynależność administracyjna

województwo wielkopolskie

powiat kaliski

gmina Żelazków

6. Formy ochrony

Rejestr zabytków: decyzja nr 695/A z
16.02.1994 r.

7. Opracowanie karty (autor, data i podpis)
mgr Stanisław Matysko, maj 2018 r.

Stanisław Matysko

OPISOWE DOKUMENTACJA
ZABYTKOW W WARSZAWIE
KARTA PRZEGLĄDU ZABYTKOW
ARCHITEKTURY I WIDOKOW

1. Chęć
D. 9. 0. 3.

2. Czas powstania
ok. 1850 r.
po 1900 r.

3. Wskazanie na:
Dzielnica / Ulica /
K. 5. 2.

4. Adres
Dzielnica nr 1
nr hipoteczny

5. Proszę wskazać adresację
współdzielnię: KALISZ
ulica: Żelazków
6. Proszę wskazać adresację
Dzielnica, Dąb

7. Proszę wskazać adresację
przed i w 1915 r. podzielnice
Kalisz

8. Wskazać i jego adres
Stacja Kolejowa Rodzin
w Jarosławcu

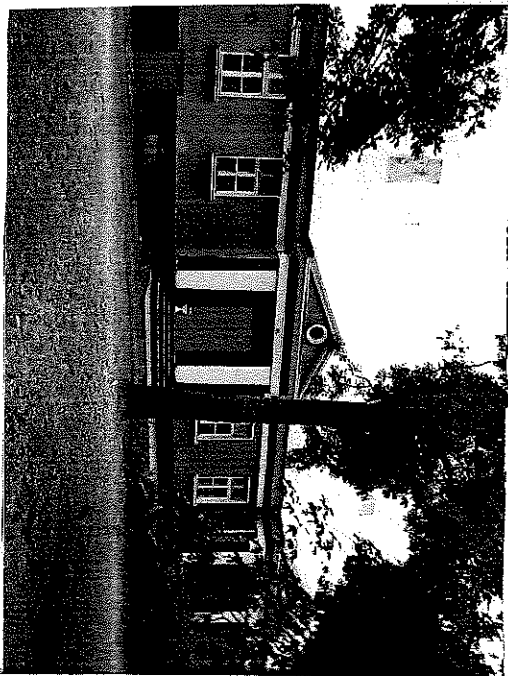
9. Użytkownik i jego adres
J. M.

10. Proszę zapisać
Nr. Adres

11. Zdjęcie i opis obiektu



ok. 1884



20040

Dwór ^(nr 1) ob. mieszkania, mur. 2p. XIX w. Dąb
wł. Stacja Rodziny Rodzin.
Marchwacz, Gosp. Dąb.
d. pow. Kalisz, woj. poznańskie.
nr rejestru
ODZ
BDZ

Fu-B-143 Karta Przejściowa wydawnictw zwartych i ciągłych.
Zam. nr 305/DW/On. WZGPał. Z-d 2. zam. 1218/77, 1 100 090 74x120

